



Хрещатик

газета київської міської ради

НОВИНИ

Київни підтримали ініціативи мера

Представники київської громади підтримують практично всі заходи, запропоновані «Програмою першочергових кроків Київського міського голови», яку нещодавно оприлюднив Віталій Кличко. Таку думку зокрема висловила керівник органу самоорганізації населення (ОСН) «Комітет мікрорайону «Сирець-1» Світлана Крупчан.

«Всі запропоновані кроки ми справді підтримуємо, адже фактично кожен з них влучає в болючі питання нашого суспільства — починаючи від корупції та необхідності створення єдиної бази комунального майна, де можна було б побачити належність землі тим чи іншим людям, та завершуючи облаштуванням велосипедних доріжок і дитячих майданчиків», — зазначила пані Крупчан.

За словами представника мешканців Шевченківського району, незважаючи на те, що більшість ОСН утворюється, як правило, для боротьби з незаконними забудовами, згодом вони переростають у громадянську позицію небайдужих мешканців, які хочуть розвивати та вдосконалювати свій мікрорайон. «Ми готові підтримати, надати свої пропозиції та бути почутими. І сподіваємося, що той принцип, про який говорив Віталій Кличко, — прозорість і відкритість — буде разом з нами реалізований», — підкреслила Світлана Крупчан.

Її думку підтримав і керівник ОСН «Комітет мікрорайону «Лук'янівський» Юрій Чиж, який окремо виділив важливість боротьби із корупцією, на якій наголошував мер Києва Віталій Кличко.

«Одна з програмних тез Віталія Кличка — боротьба з корупцією. І це дуже важливо, особливо в закупівлі та інших суміжних сферах. Він знає, як розкрадають державні та столичні кошти, і зможе цьому зарадити», — впевнений Юрій Чиж.

Між тим, представники столичних ОСН зазначили, що мають і власні пропозиції до «Програми першочергових кроків Київського міського голови», та висловили сподівання, що до їхніх порад київська влада дослухається. «Ми разом з Віталієм Кличком вирішили провести окрему зустріч винятково з представниками органів самоорганізації населення. Там ми зможемо розказати про наші проблеми та виробити механізми співпраці», — повідомила Світлана Крупчан.

Як у спеку в Києві дрижаків ловили

■ У столиці занепокоєні можливим зривом робіт з підготовки до опалювального сезону



Зношеність трубопроводної мережі Києва сьогодні вже перевищує 60 %, що є критичним рівнем

Нині у столиці — спека майже щодня, але у Київській раді вже ловлять зимових дрижаків. Цього року традиційні проблеми підготовки — нестача коштів та дорогий газ — надзвичайно загострились. Тому столичні депутати, не зволікаючи, заслухали днями керівників департаментів КМДА та комунальних підприємств про перебіг підготовки міста до зими.

Ганна КАСІЧ | «Хрещатик»

В ОСЕЛЯХ має бути тепло, але забезпечити комфортну температуру буде особливо складно. Як розповів директор Департаменту житлово-комунальної інфраструктури КМДА Дмитро Новицький, «щороку ми отримували 130 млн грн на заходи з підготовки до осінньо-зимового сезону, та цьогоріч роботи здійснюються за рахунок квартплати. З бюджету міста ми нічого не отримували». Окрім того, реалізацію заходів гальмують борги, передусім — за енергоносії. На початок липня 2014 р. заборгованість Києва за газ «Нафтогазу України» перевищила 2,6 млрд грн, внаслідок чого той може обмежити постачання енергоносія. І це є найбільшою проблемою, яку потрібно терміново вирішувати. Є питання щодо погашення газових боргів бюджетних установ (понад 800 млн грн). При цьому 756 млн грн, котрі не були профінансовані з держбюджету як покриття різниці у тарифах, поступово

сплачуються, але існує недофінансованість у 176 млн грн. Наступне питання — висока заборгованість за газ ЖЕКів, що виникла протягом останніх 7-8 років. Пан Новицький особливо наголосив на тому, що, окрім недофінансування з держбюджету (різниця у тарифах), ці борги виникли і через розщеплення платежів на рівні ПГОЦ, ЖЕКів частково залишали на утримання житлового фонду більше, ніж їм належало, і через це є недофінансування, в тому числі «Київенерго», «Київводоканалу» та інших. Однак «до райдержадміністрацій минулого тижня було доведено до відома, що таке розщеплення неможливе, і зараз, майже за тиждень, ми бачимо позитивну динаміку», зазначив він.

Друга проблема, на якій акцентував увагу Дмитро Новицький, це закупівля солі та спецтехніки для прибирання міста взимку. За його словами, «Артемсіль» не може відвантажувати цей продукт,

тому підшуковуються інші постачальники. Щодо снігоприбиральної техніки, то вона не оновлювалася протягом кількох останніх років. Нині парк техніки складає 453 одиниці, з них 206 тракторів, багато транспорту малої механізації. Втім, є сподівання, що техніку оновлять. Департаментом промислової політики КМДА спільно з управлінням з питань надзвичайних ситуацій укладено 371 договір про додаткове залучення понад 200 одиниць техніки.

Дороги прибиратимуть, але які? Звіт гендиректора «Київавтодору» Володимира Жукова був невтішним. Роботи з поточного ремонту виконані на 10 %, з капітального — на 15 %. Усе — через недофінансування. При цьому потужності підприємства, навіть подекуди розкрадені, дозволяють збільшити обсяги робіт удвічі-втричі за умови належного фінансування. Головні проблеми, що турбують: закупівля реагентів, під-

готовка техніки до зими та придбання ГЗМ. На це потрібно 86 млн грн, а підтвержені асигнування з міського бюджету — 68,8 млн грн. Однак пан Жуков має намір звернутися до Київської ради з проханням розширити обсяги фінансування робіт.

Утім, тепло в київських будинках взимку — це основний клопіт підприємства, у віданні якого тепломережі. А виконавчий директор «Київенерго» Юрій Магера повідомив, що понад 60 % тепломереж мають ступінь зношеності вище ресурсу. Себто випрацювані на 100 %. Роботи з підготовки до опалювального сезону проведено на 50 %, завершити їх «Київенерго» планує до кінця серпня. Вже виконано 43 % робіт з перекладання тепломереж — як магістральних, так і розподільчих. На випадок нештатних ситуацій є 50 тисяч тонн мазуту і розробляється програма із заміщення газу іншими енергоносіями.

Загалом усі роботи з підготовки до зими плануються завершити до 1 жовтня 2014 року. Аби взимку в столиці гарантовано було холодно лише надворі, депутати на засіданні профільної комісії підтримали пропозицію її голови Олександра Ключа щомісяця заслуховувати звіти про підготовку до зими. На засіданнях буде розглядатися не програма заходів, а перебіг їх виконання ■



ДОКУМЕНТ

нормативно-правові та інші акти органів місцевого самоврядування

Хрещатик

випуск №67 (1336) | п'ятниця | 11 липня 2014 р.

КИЇВСКА МІСЬКА РАДА

РІШЕННЯ

Про порядок денний пленарного засідання II сесії Київради VII скликання 03.07.2014

Рішення Київської міської ради № 13/13 від 3 липня 2014 року

Враховуючи подання постійних комісій Київської міської ради, Президії Київської міської ради Київська міська рада

ВИРІШИЛА:

Внести до порядку денного пленарного засідання II сесії Київради VII скликання 03.07.2014 такі питання:

- Про підтримку депутатських запитів органам та посадовим особам.
- Про присвоєння рангу посадові особи місцевого самоврядування Кличку В. В.
- Про присвоєння рангу посадові особи місцевого самоврядування Резнікову О. Ю.
- Про внесення змін до рішення Київської міської ради від 13.07.2006 № 28/28 «Про затвердження Положення про помічника-консультанта депутата Київської міської ради».
- Про звернення Київської міської ради до Кабінету Міністрів України щодо невідкладного внесення змін до Бюджетного кодексу України (стосовно зарахування до доходів бюджету міста Києва податку на доходи фізичних осіб).
- Про внесення змін до рішення Київської міської ради від 23 червня 2011 року № 242/5629 «Про встановлення місцевих податків і зборів в м. Києві».

7. Про затвердження плану діяльності Київської міської ради з підготовки проектів регуляторних актів на 2014 рік.

8. Про створення тимчасової контрольної комісії Київради з питань забезпечення киян, які беруть участь в антитерористичній операції.

9. Про затвердження Міської цільової програми оздоровлення та відпочинку дітей міста Києва на період до 2018 року.

10. Про розірвання договору оренди земельної ділянки, укладеного між Київською міською радою та публічним акціонерним товариством «Спеціальне науково-реставраційне проектне будівельно-виробниче підприємство «Укрреставрація» за № 65-6-00528 від 16 жовтня 2012 року, та інші правові наслідки прийняття цього рішення.

11. Про затвердження технічної документації з нормативною грошовою оцінкою земель міста Києва.

Київський міський голова В. Кличко

Про затвердження технічної документації з нормативною грошовою оцінкою земель міста Києва

Рішення Київської міської ради № 23/23 від 3 липня 2014 року

Відповідно до статті 201 Земельного кодексу України, статей 271, 288, 289 Податкового кодексу України, статей 5, 13, 15, 18, 20, 23 Закону України «Про оцінку земель», статті 21 Закону України «Про державний земельний кадастр», статей 9, 35 Закону України «Про державну експертизу земельного кадастру», статей 16, 26, 33 Закону України «Про місцеве самоврядування в Україні», статей 18, 19, 22 Закону України «Про столицю України — місто-герой Київ», враховуючи рішення Київської міської ради від 25.12.2012 № 713/8997 «Про проведення нормативно грошової оцінки земель міста Києва» та висновок державної експертизи земельного кадастру від 26 травня 2014 року № 534-14, з метою економічного регулювання земельних відносин, визначення розмірів і встановлення порядку плати за землю в місті Києві Київська міська рада

ВИРІШИЛА:

1. Затвердити технічну документацію з нормативною грошовою оцінкою земель міста Києва у складі:

схем економіко-планувального зонування міста Києва (додаток 1);

нормативною грошовою оцінкою земель міста Києва (додаток 2);

схем впливу локальних факторів, що характеризують міське розташування земельних ділянок у місті Києві (додаток 3);

нормативною грошовою оцінкою земель сільськогосподарського призначення в межах міста Києва (додаток 4).

2. Визнати такими, що втратили чинність, пункти 1 та 2 рішення Київської міської ради від 26.07.2007 № 43/1877.

3. Департаменту земельних ресурсів виконавчого органу Київської міської ради (Київської міської державної адміністрації) забезпечити внесення до міського земельного кадастру даних технічної документації з нормативною грошовою оцінкою земель міста Києва.

4. Департаменту земельних ресурсів виконавчого органу Київської міської ради (Київської міської державної адміністрації), Головному управлінню Держземагентства у місті Києві вжити заходів щодо забезпечення суб'єктів земельних правовідносин даними з нормативною грошовою оцінкою земель міста Києва.

5. Термін введення в дію цього рішення буде визначено Київською міською радою окремих рішеннях після розгляду звіту про виконання бюджету міста Києва за підсумком 9 (дев'яти) місяців 2014 року, але не пізніше 15 листопада 2014 року.

6. Офіційно оприлюднити це рішення до 15.07.2014 шляхом опублікування у газеті Київської міської ради «Хрещатик».

7. Контроль за виконанням цього рішення покласти на постійні комісії Київради з питань бюджету та соціально-економічного розвитку та з питань містобудування, архітектури та землекористування.

Київський міський голова В. Кличко

Витяг з додатка 2 до рішення Київської міської ради від 03.07.2014 р. № 23/23

(Том I "Розробка технічної документації з проведення нормативно грошової оцінки земель міста Києва"

Таблиця 6.2)

Землі технічної інфраструктури - 0,65

Землі рекреаційного призначення та інші відкриті землі - 0,50

Землі змішаного використання - розрахунково

№ економіко-планувальної зони	Вартість 1 кв. м території в залежності від коефіцієнту функціонального використання Кф						
	кф=1.0	кф=2.5	кф=1.2	кф=0.7	кф=0.65	кф=0.5	кф=0.1
1	1359.19	3397.98	1631.03	951.43	883.47	679.60	135.92
2	1084.61	2711.52	1301.53	759.22	704.99	542.30	108.46
3	954.18	2385.45	1145.02	667.93	620.22	477.09	95.42
4	1077.74	2694.36	1293.29	754.42	700.53	538.87	107.77
5	1091.47	2728.68	1309.77	764.03	709.46	545.74	109.15
6	1331.73	3329.33	1598.08	932.21	865.63	665.87	133.17
7	2038.79	5096.97	2446.54	1427.15	1325.21	1019.39	203.88
8	2107.43	5268.58	2528.92	1475.20	1369.83	1053.72	210.74
9	2759.57	6898.92	3311.48	1931.70	1793.72	1379.78	275.96
10	2931.18	7327.96	3517.42	2051.83	1905.27	1465.59	293.12
11	2505.58	6263.95	3006.69	1753.91	1628.63	1252.79	250.56
12	2725.25	6813.12	3270.30	1907.67	1771.41	1362.62	272.52
13	2217.27	5543.16	2660.72	1552.09	1441.22	1108.63	221.73
14	2622.28	6555.69	3146.73	1835.59	1704.48	1311.14	262.23
15	1908.36	4770.90	2290.03	1335.85	1240.43	954.18	190.84
16	1654.37	4135.92	1985.24	1158.06	1075.34	827.18	165.44
17	1372.92	3432.30	1647.50	961.04	892.40	686.46	137.29
18	1352.33	3380.82	1622.79	946.63	879.01	676.16	135.23
19	1022.83	2557.06	1227.39	715.98	664.84	511.41	102.28
20	1208.17	3020.42	1449.80	845.72	785.31	604.08	120.82
21	981.64	2454.09	1177.97	687.15	638.06	490.82	98.16
22	919.86	2299.64	1103.83	643.90	597.91	459.93	91.99
23	1002.23	2505.58	1202.68	701.56	651.45	501.12	100.22
24	1043.42	2608.55	1252.10	730.39	678.22	521.71	104.34
25	871.80	2179.51	1046.17	610.26	566.67	435.90	87.18
26	1194.44	2986.10	1433.33	836.11	776.39	597.22	119.44
27	1654.37	4135.92	1985.24	1158.06	1075.34	827.18	165.44
28	940.45	2351.13	1128.54	658.32	611.29	470.23	94.05
29	885.53	2213.83	1062.64	619.87	575.60	442.77	88.55
30	1043.42	2608.55	1252.10	730.39	678.22	521.71	104.34
31	1427.84	3569.59	1713.40	999.49	928.09	713.92	142.78
32	1228.76	3071.91	1474.52	860.13	798.70	614.38	122.88
33	1201.31	3003.26	1441.57	840.91	780.85	600.65	120.13
34	1173.85	2934.62	1408.62	821.69	763.00	586.92	117.38
35	1832.85	4582.12	2199.42	1282.99	1191.35	916.42	183.28
36	1386.65	3466.62	1663.98	970.65	901.32	693.32	138.66
37	1908.36	4770.90	2290.03	1335.85	1240.43	954.18	190.84
38	1716.15	4290.38	2059.38	1201.31	1115.50	858.08	171.62
39	1311.14	3277.85	1573.37	917.80	852.24	655.57	131.11
40	1173.85	2934.62	1408.62	821.69	763.00	586.92	117.38
41	1503.35	3758.37	1804.02	1052.34	977.18	751.67	150.33
42	1366.06	3415.14	1639.27	956.24	887.94	683.03	136.61
43	1771.07	4427.67	2125.28	1239.75	1151.19	885.53	177.11
44	2196.67	5491.68	2636.01	1537.67	1427.84	1098.34	219.67
45	2169.21	5423.03	2603.06	1518.45	1409.99	1084.61	216.92
46	2292.78	5731.94	2751.33	1604.94	1490.30	1146.39	229.28
47	1798.53	4496.31	2158.23	1258.97	1169.04	899.26	179.85
48	2073.11	5182.77	2487.73	1451.18	1347.52	1036.55	207.31
49	2690.92	6727.31	3229.11	1883.65	1749.10	1345.46	269.09
50	4022.66	10056.64	4827.19	2815.86	2614.73	2011.33	402.27
51	3535.27	8838.17	4242.32	2474.69	2297.92	1767.63	353.53
52	2869.40	7173.51	3443.28	2008.58	1865.11	1434.70	286.94
53	3899.09	9747.73	4678.91	2729.36	2534.41	1949.55	389.91
54	2155.48	5388.71	2586.58	1508.84	1401.06	1077.74	215.55
55	2519.31	6298.27	3023.17	1763.52	1637.55	1259.65	251.93
56	3143.99	7859.97	3772.78	2200.79	2043.59	1571.99	314.40
57	3995.20	9987.99	4794.24	2796.64	2596.88	1997.60	399.52
58	3686.29	9215.73	4423.55	2580.40	2396.09	1843.15	368.63
59	3693.15	9232.89	4431.79	2585.21	2400.55	1846.58	369.32
60	4098.17	10245.42	4917.80	2868.72	2663.81	2049.08	409.82
61	4180.54	10451.35	5016.65	2926.38	2717.35	2090.27	418.05
62	4290.38	10725.94	5148.45	3003.26	2788.74	2145.19	429.04
63	3418.57	8546.43	4102.28	2393.00	2222.07	1709.29	341.86
64	3363.65	8409.14	4036.38	2354.56	2186.38	1681.83	336.37
65	4159.95	10399.87	4991.94	2911.96	2703.97	2079.97	415.99
66	3425.44	8563.59	4110.52	2397.80	2226.53	1712.72	342.54
67	2835.08	7087.70	3402.10	1984.56	1842.80	1417.54	283.51
68	3281.28	8203.20	3937.53	2296.90	2132.83	1640.64	328.13
69	2189.81	5474.52	2627.77	1532.87	1423.37	1094.90	218.98
70	2066.24	5165.61	2479.49	1446.37	1343.06	1033.12	206.62
71	2690.92	6727.31	3229.11	1883.65	1749.10	1345.46	269.09
72	3384.25	8460.62	4061.10	2368.97	2199.76	1692.12	338.42
73	2965.51	7413.77	3558.61	2075.86	1927.58	1482.75	296.55
74	1860.31	4650.77	2232.37	1302.21	1209.20	930.15	186.03
75	1043.42	2608.55	1252.10	730.39	678.22	521.71	104.34
76	2148.62	5371.55	2578.34	1504.03	1396.60	1074.31	214.86
77	2800.76	7001.89	3360.91	1960.53	1820.49	1400.38	280.08
78	3130.26	7825.64	3756.31	2191.18	2034.67	1565.13	313.03
79	3768.67	9421.66	4522.40	2638.07	2449.63	1884.33	376.87
80	3130.26	7825.64	3756.31	2191.18	2034.67	1565.13	313.03
81	2910.59	7276.48	3492.71	2037.41	1891.88	1455.30	291.06
82	2498.71	6246.79	2998.46	1749.10	1624.16	1249.36	249.87
83	2430.07	6075.17	2916.08	1701.05	1579.54	1215.03	243.01
84	2251.59	5628.97	2701.91	1576.11	1463.53	1125.79	225.16
85	1695.56	4238.89	2034.67	1186.89	1102.11	847.78	169.56
86	2114.30	5285.74	2537.16	1480.01	1374.29	1057.15	211.43
87	2512.44	6281.11	3014.93	1758.71	1633.09	1256.22	251.24
88	2526.17	6315.43	3031.41	1768.32	1642.01	1263.09	252.62

Грошова оцінка земель різного функціонального використання в розрізі економіко-планувальних зон, грн за кв. м

Землі комерційного використання - 2,50

Землі промисловості - 1,20

Землі житлової забудови, транспорту, зв'язку - 1,00

Землі громадського призначення - 0,70

ДОКУМЕНТ

89	2162.35	5405.87	2594.82	1513.64	1405.53	1081.17	216.23
90	1942.68	4856.70	2331.22	1359.88	1262.74	971.34	194.27
91	1269.95	3174.88	1523.94	888.97	825.47	634.98	127.00
92	1469.02	3672.56	1762.83	1028.32	954.87	734.51	146.90
93	1242.49	3106.23	1490.99	869.74	807.62	621.25	124.25
94	1455.30	3638.24	1746.35	1018.71	945.94	727.65	145.53
95	1503.35	3758.37	1804.02	1052.34	977.18	751.67	150.33
96	1215.03	3037.59	1458.04	850.52	789.77	607.52	121.50
97	1263.09	3157.72	1515.70	884.16	821.01	631.54	126.31
98	1517.08	3792.69	1820.49	1061.95	986.10	758.54	151.71
99	1613.18	4032.95	1935.82	1129.23	1048.57	806.59	161.32
100	1221.90	3054.75	1466.28	855.33	794.23	610.95	122.19
101	1201.31	3003.26	1441.57	840.91	780.85	600.65	120.13
102	961.04	2402.61	1153.25	672.73	624.68	480.52	96.10
103	933.59	2333.96	1120.30	653.51	606.83	466.79	93.36
104	1352.33	3380.82	1622.79	946.63	879.01	676.16	135.23
105	1400.38	3500.95	1680.45	980.26	910.25	700.19	140.04
106	1118.93	2797.32	1342.72	783.25	727.30	559.46	111.89
107	1022.83	2557.06	1227.39	715.98	664.84	511.41	102.28
108	1345.46	3363.65	1614.55	941.82	874.55	672.73	134.55
109	1263.09	3157.72	1515.70	884.16	821.01	631.54	126.31
110	1153.25	2883.13	1383.90	807.28	749.61	576.63	115.33
111	1105.20	2763.00	1326.24	773.64	718.38	552.60	110.52
112	933.59	2333.96	1120.30	653.51	606.83	466.79	93.36
113	775.70	1939.25	930.84	542.99	504.20	387.85	77.57
114	851.21	2128.03	1021.45	595.85	553.29	425.61	85.12
115	1105.20	2763.00	1326.24	773.64	718.38	552.60	110.52
116	1015.96	2539.90	1219.15	711.17	660.37	507.98	101.60
117	974.77	2436.93	1169.73	682.34	633.60	487.39	97.48
118	1139.52	2848.81	1367.43	797.67	740.69	569.76	113.95
119	1215.03	3037.59	1458.04	850.52	789.77	607.52	121.50
120	1002.23	2505.58	1202.68	701.56	651.45	501.12	100.22
121	1064.01	2660.03	1276.82	744.81	691.61	532.01	106.40
122	1194.44	2986.10	1433.33	836.11	776.39	597.22	119.44
123	1709.29	4273.21	2051.14	1196.50	1111.04	854.64	170.93
124	1352.33	3380.82	1622.79	946.63	879.01	676.16	135.23
125	1283.68	3209.20	1540.42	898.58	834.39	641.84	128.37
126	1057.15	2642.87	1268.58	740.00	687.15	528.57	105.71
127	988.50	2471.26	1186.20	691.95	642.53	494.25	98.85
128	1125.79	2814.49	1350.95	788.06	731.77	562.90	112.58
129	1118.93	2797.32	1342.72	783.25	727.30	559.46	111.89
130	1201.31	3003.26	1441.57	840.91	780.85	600.65	120.13
131	1276.82	3192.04	1532.18	893.77	829.93	638.41	127.68
132	1331.73	3329.33	1598.08	932.21	865.63	665.87	133.17
133	1029.69	2574.23	1235.63	720.78	669.30	514.85	102.97
134	1002.23	2505.58	1202.68	701.56	651.45	501.12	100.22
135	981.64	2454.09	1177.97	687.15	638.06	490.82	98.16
136	1091.47	2728.68	1309.77	764.03	709.46	545.74	109.15
137	981.64	2454.09	1177.97	687.15	638.06	490.82	98.16
138	1153.25	2883.13	1383.90	807.28	749.61	576.63	115.33
139	940.45	2351.13	1128.54	658.32	611.29	470.23	94.05
140	947.31	2368.29	1136.78	663.12	615.75	473.66	94.73
141	755.11	1887.77	906.13	528.57	490.82	377.55	75.51
142	734.51	1836.28	881.41	514.16	477.43	367.26	73.45
143	590.36	1475.89	708.43	413.25	383.73	295.18	59.04
144	638.41	1596.02	766.09	446.89	414.97	319.20	63.84
145	727.65	1819.12	873.18	509.35	472.97	363.82	72.76
146	645.27	1613.18	774.33	451.69	419.43	322.64	64.53
147	569.76	1424.40	683.71	398.83	370.35	284.88	56.98
148	672.73	1681.83	807.28	470.91	437.28	336.37	67.27
149	652.14	1630.34	782.56	456.50	423.89	326.07	65.21
150	789.43	1973.57	947.31	552.60	513.13	394.71	78.94
151	871.80	2179.51	1046.17	610.26	566.67	435.90	87.18
152	768.84	1922.09	922.60	538.18	499.74	384.42	76.88
153	961.04	2402.61	1153.25	672.73	624.68	480.52	96.10
154	1043.42	2608.55	1252.10	730.39	678.22	521.71	104.34
155	1359.19	3397.98	1631.03	951.43	883.47	679.60	135.92
156	1269.95	3174.88	1523.94	888.97	825.47	634.98	127.00
157	1221.90	3054.75	1466.28	855.33	794.23	610.95	122.19
158	933.59	2333.96	1120.30	653.51	606.83	466.79	93.36
159	981.64	2454.09	1177.97	687.15	638.06	490.82	98.16
160	906.13	2265.32	1087.35	634.29	588.98	453.06	90.61
161	816.89	2042.22	980.26	571.82	530.98	408.44	81.69
162	885.53	2213.83	1062.64	619.87	575.60	442.77	88.55
163	926.72	2316.80	1112.07	648.70	602.37	463.36	92.67
164	899.26	2248.16	1079.12	629.48	584.52	449.63	89.93
165	933.59	2333.96	1120.30	653.51	606.83	466.79	93.36
166	659.00	1647.50	790.80	461.30	428.35	329.50	65.90
167	707.05	1767.63	848.46	494.94	459.58	353.53	70.71
168	672.73	1681.83	807.28	470.91	437.28	336.37	67.27
169	720.78	1801.96	864.94	504.55	468.51	360.39	72.08
170	947.31	2368.29	1136.78	663.12	615.75	473.66	94.73
171	830.62	2076.54	996.74	581.43	539.90	415.31	83.06
172	707.05	1767.63	848.46	494.94	459.58	353.53	70.71
173	748.24	1870.60	897.89	523.77	486.36	374.12	74.82
174	871.80	2179.51	1046.17	610.26	566.67	435.90	87.18
175	844.35	2110.86	1013.21	591.04	548.82	422.17	84.43
176	1009.10	2522.74	1210.92	706.37	655.91	504.55	100.91
177	981.64	2454.09	1177.97	687.15	638.06	490.82	98.16
178	954.18	2385.45	1145.02	667.93	620.22	477.09	95.42
179	1091.47	2728.68	1309.77	764.03	709.46	545.74	109.15
180	1448.43	3621.08	1738.12	1013.90	941.48	724.22	144.84
181	1153.25	2883.13	1383.90	807.28	749.61	576.63	115.33
182	1112.07	2780.16	1334.48	778.45	722.84	556.03	111.21
183	912.99	2282.48	1095.59	639.09	593.44	456.50	91.30
184	940.45	2351.13	1128.54	658.32	611.29	470.23	94.05
185	768.84	1922.09	922.60	538.18	499.74	384.42	76.88
186	919.86	2299.64	1103.83	643.90	597.91	459.93	91.99
187	748.24	1870.60	897.89	523.77	486.36	374.12	74.82
188	624.68	1561.70	749.61	437.28	406.04	312.34	62.47
189	645.27	1613.18	774.33	451.69	419.43	322.64	64.53
190	768.84	1922.09	922.60	538.18	499.74	384.42	76.88
191	981.64	2454.09	1177.97	687.15	638.06	490.82	98.16
192	796.29	1990.73	955.55	557.41	517.59	398.15	79.63
193	720.78	1801.96	864.94	504.55	468.51	360.39	72.08
194	672.73	1681.83	807.28	470.91	437.28	336.37	67.27
195	748.24	1870.60	897.89	523.77	486.36	374.12	74.82
196	679.60	1698.99	815.51	475.72	441.74	339.80	67.96
197	679.60	1698.99	815.51	475.72	441.74	339.80	67.96
198	679.60	1698.99	815.51	475.72	441.74	339.80	67.96
199	755.11	1887.77	906.13	528.57	490.82	377.55	75.51
200	597.22	1493.05	716.66	418.05	388.19	298.61	59.72
201	624.68	1561.70	749.61	437.28	406.04	312.34	62.47
202	576.63	1441.57	691.95	403.64	374.81	288.31	57.66
203	480.52	1201.31	576.63	336.37	312.34	240.26	48.05
204	507.98	1269.95	609.58	355.59	330.19	253.99	50.80
205	528.57	1321.44	634.29	370.00	343.57	264.29	52.86
206	576.63	1441.57	691.95	403.64	374.81	288.31	57.66
207	494.25	1235.63	593.10	345.98	321.26	247.13	49.43
208	597.22	1493.05	716.66	418.05	388.19	298.61	59.72
209	679.60	1698.99	815.51	475.72	441.74	339.80	67.96
210	507.98	1269.95	609.58	355.59	330.19	253.99	50.80
211	549.17	1372.92	659.00	384.42	356.96	274.58	54.92
212	432.47	1081.17	518.96	302.73	281.11	216.23	43.25
213	487.39	1218.47	584.86	341.17	316.80	243.69	48.74
214	501.12	1252.79	601.34	350.78	325.73	250.56	50.11
215	446.20	1115.50	535.44	312.34	290.03	223.10	44.62
216	473.66	1184.14	568.39	331.56	307.88	236.83	47.37
217	507.98	1269.95	609.58	355.59	330.19	253.99	50.80
218	425.61	1064.01	510.73	297.92	276.64	212.80	42.56
219	501.12	1252.79	601.34	350.78	325.73	250.56	50.11
220	466.79	1166.98	560.15	326.75	303.42	233.40	46.68
221	521.71	1304.27	626.05	365.20	339.11	260.85	52.17
222	569.76	1424.40	683.71	398.83	370.35	284	

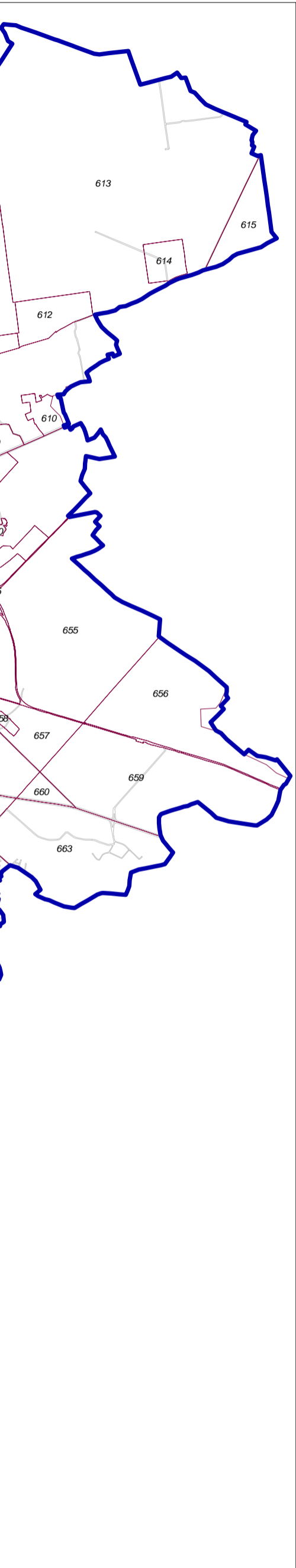
ДОКУМЕНТ

додаток 1
до рішення Київської міської ради
від 03.07.2014 р.№ 23/23



**Схема
економіко-планувального
зонування міста Києва**

ДОКУМЕНТ



299	768.84	1922.09	922.60	538.18	499.74	384.42	76.88
300	686.46	1716.15	823.75	480.52	446.20	343.23	68.65
301	720.78	1801.96	864.94	504.55	468.51	360.39	72.08
302	707.05	1767.63	848.46	494.94	459.58	353.53	70.71
303	631.54	1578.86	757.85	442.08	410.50	315.77	63.15
304	693.32	1733.31	831.99	485.33	450.66	346.66	69.33
305	1043.42	2608.55	1252.10	730.39	678.22	521.71	104.34
306	713.92	1784.80	856.70	499.74	464.05	356.96	71.39
307	693.32	1733.31	831.99	485.33	450.66	346.66	69.33
308	700.19	1750.47	840.23	490.13	455.12	350.09	70.02
309	768.84	1922.09	922.60	538.18	499.74	384.42	76.88
310	741.38	1853.44	889.65	518.96	481.89	370.69	74.14
311	803.16	2007.90	963.79	562.21	522.05	401.58	80.32
312	871.80	2179.51	1046.17	610.26	566.67	435.90	87.18
313	810.02	2025.06	972.03	567.02	526.51	405.01	81.00
314	899.26	2248.16	1079.12	629.48	584.52	449.63	89.93
315	933.59	2333.96	1120.30	653.51	606.83	466.79	93.36
316	892.40	2231.00	1070.88	624.68	580.06	446.20	89.24
317	878.67	2196.67	1054.40	615.07	571.13	439.33	87.87
318	789.43	1973.57	947.31	552.60	513.13	394.71	78.94
319	755.11	1887.77	906.13	528.57	490.82	377.55	75.51
320	734.51	1836.28	881.41	514.16	477.43	367.26	73.45
321	837.48	2093.70	1004.98	586.24	544.36	418.74	83.75
322	871.80	2179.51	1046.17	610.26	566.67	435.90	87.18
323	878.67	2196.67	1054.40	615.07	571.13	439.33	87.87
324	748.24	1870.60	897.89	523.77	486.36	374.12	74.82
325	844.35	2110.86	1013.21	591.04	548.82	422.17	84.43
326	693.32	1733.31	831.99	485.33	450.66	346.66	69.33
327	617.81	1544.54	741.38	432.47	401.58	308.91	61.78
328	693.32	1733.31	831.99	485.33	450.66	346.66	69.33
329	590.36	1475.89	708.43	413.25	383.73	295.18	59.04
330	617.81	1544.54	741.38	432.47	401.58	308.91	61.78
331	707.05	1767.63	848.46	494.94	459.58	353.53	70.71
332	1036.55	2591.39	1243.87	725.59	673.76	518.28	103.66
333	803.16	2007.90	963.79	562.21	522.05	401.58	80.32
334	899.26	2248.16	1079.12	629.48	584.52	449.63	89.93
335	940.45	2351.13	1128.54	658.32	611.29	470.23	94.05
336	864.94	2162.35	1037.93	605.46	562.21	432.47	86.49
337	878.67	2196.67	1054.40	615.07	571.13	439.33	87.87
338	837.48	2093.70	1004.98	586.24	544.36	418.74	83.75
339	782.56	1956.41	939.08	547.80	508.67	391.28	78.26
340	782.56	1956.41	939.08	547.80	508.67	391.28	78.26
341	734.51	1836.28	881.41	514.16	477.43	367.26	73.45
342	803.16	2007.90	963.79	562.21	522.05	401.58	80.32
343	837.48	2093.70	1004.98	586.24	544.36	418.74	83.75
344	631.54	1578.86	757.85	442.08	410.50	315.77	63.15
345	727.65	1819.12	873.18	509.35	472.97	363.82	72.76
346	933.59	2333.96	1120.30	653.51	606.83	466.79	93.36
347	672.73	1681.83	807.28	470.91	437.28	336.37	67.27
348	837.48	2093.70	1004.98	586.24	544.36	418.74	83.75
349	940.45	2351.13	1128.54	658.32	611.29	470.23	94.05
350	899.26	2248.16	1079.12	629.48	584.52	449.63	89.93
351	926.72	2316.80	1112.07	648.70	602.37	463.36	92.67
352	878.67	2196.67	1054.40	615.07	571.13	439.33	87.87
353	700.19	1750.47	840.23	490.13	455.12	350.09	70.02
354	631.54	1578.86	757.85	442.08	410.50	315.77	63.15
355	610.95	1527.37	733.14	427.66	397.12	305.47	61.09
356	562.90	1407.24	675.48	394.03	365.88	281.45	56.29
357	562.90	1407.24	675.48	394.03	365.88	281.45	56.29
358	576.63	1441.57	691.95	403.64	374.81	288.31	57.66
359	528.57	1321.44	634.29	370.00	343.57	264.29	52.86
360	535.44	1338.60	642.53	374.81	348.04	267.72	53.54
361	542.30	1355.76	650.76	379.61	352.50	271.15	54.23
362	521.71	1304.27	626.05	365.20	339.11	260.85	52.17
363	507.98	1269.95	609.58	355.59	330.19	253.99	50.80
364	590.36	1475.89	708.43	413.25	383.73	295.18	59.04
365	453.06	1132.66	543.68	317.14	294.49	226.53	45.31
366	473.66	1184.14	568.39	331.56	307.88	236.83	47.37
367	604.08	1510.21	724.90	422.86	392.66	302.04	60.41
368	535.44	1338.60	642.53	374.81	348.04	267.72	53.54
369	528.57	1321.44	634.29	370.00	343.57	264.29	52.86
370	466.79	1166.98	560.15	326.75	303.42	233.40	46.68
371	569.76	1424.40	683.71	398.83	370.35	284.88	56.98
372	906.13	2265.32	1087.35	634.29	588.98	453.06	90.61
373	926.72	2316.80	1112.07	648.70	602.37	463.36	92.67
374	878.67	2196.67	1054.40	615.07	571.13	439.33	87.87
375	864.94	2162.35	1037.93	605.46	562.21	432.47	86.49
376	741.38	1853.44	889.65	518.96	481.89	370.69	74.14
377	961.04	2402.61	1153.25	672.73	624.68	480.52	96.10
378	720.78	1801.96	864.94	504.55	468.51	360.39	72.08
379	796.29	1990.73	955.55	557.41	517.59	398.15	79.63
380	707.05	1767.63	848.46	494.94	459.58	353.53	70.71
381	1146.39	2865.97	1375.67	802.47	745.15	573.19	114.64
382	1091.47	2728.68	1309.77	764.03	709.46	545.74	109.15
383	837.48	2093.70	1004.98	586.24	544.36	418.74	83.75
384	864.94	2162.35	1037.93	605.46	562.21	432.47	86.49
385	892.40	2231.00	1070.88	624.68	580.06	446.20	89.24
386	858.08	2145.19	1029.69	600.65	557.75	429.04	85.81
387	1015.96	2539.90	1219.15	711.17	660.37	507.98	101.60
388	1269.95	3174.88	1523.94	888.97	825.47	634.98	127.00
389	1160.12	2900.29	1392.14	812.08	754.08	580.06	116.01
390	1359.19	3397.98	1631.03	951.43	883.47	679.60	135.92
391	1297.41	3243.52	1556.89	908.19	843.32	648.70	129.74
392	961.04	2402.61	1153.25	672.73	624.68	480.52	96.10
393	1002.23	2505.58	1202.68	701.56	651.45	501.12	100.22
394	1194.44	2986.10	1433.33	836.11	776.39	597.22	119.44
395	1228.76	3071.91	1474.52	860.13	798.70	614.38	122.88
396	1221.90	3054.75	1466.28	855.33	794.23	610.95	122.19
397	1201.31	3003.26	1441.57	840.91	780.85	600.65	120.13
398	1118.93	2797.32	1342.72	783.25	727.30	559.46	111.89
399	954.18	2385.45	1145.02	667.93	620.22	477.09	95.42
400	899.26	2248.16	1079.12	629.48	584.52	449.63	89.93
401	830.62	2076.54	996.74	581.43	539.90	415.31	83.06
402	1002.23	2505.58	1202.68	701.56	651.45	501.12	100.22
403	1022.83	2557.06	1227.39	715.98	664.84	511.41	102.28

404	1105.20	2763.00	1326.24	773.64	718.38	552.60	110.52
405	885.53	2213.83	1062.64	619.87	575.60	442.77	88.55
406	1043.42	2608.55	1252.10	730.39	678.22	521.71	104.34
407	734.51	1836.28	881.41	514.16	477.43	367.26	73.45
408	995.37	2488.42	1194.44	696.76	646.99	497.68	99.54
409	933.59	2333.96	1120.30	653.51	606.83	466.79	93.36
410	755.11	1887.77	906.13	528.57	490.82	377.55	75.51
411	755.11	1887.77	906.13	528.57	490.82	377.55	75.51
412	775.70	1939.25	930.84	542.99	504.20	387.85	77.57
413	768.84	1922.09	922.60	538.18	499.74	384.42	76.88
414	775.70	1939.25	930.84	542.99	504.20	387.85	77.57
415	954.18	2385.45	1145.02	667.93	620.22	477.09	95.42
416	837.48	2093.70	1004.98	586.24	544.36	418.74	83.75
417	741.38	1853.44	889.65	518.96	481.89	370.69	74.14
418	748.24	1870.60	897.89	523.77	486.36	374.12	74.82
419	748.24	1870.60	897.89	523.77	486.36	374.12	74.82
420	810.02	2025.06	972.03	567.02	526.51	405.01	81.00
421	789.43	1973.57	947.31	552.60	513.13	394.71	78.94
422	665.87	1664.67	799.04	466.11	432.81	332.93	66.59
423	659.00	1647.50	790.80	461.30	428.35	329.50	65.90
424	631.54	1578.86	757.85	442.08	410.50	315.77	63.15
425	535.44	1338.60	642.53	374.81	348.04	267.72	53.54
426	528.57	1321.44	634.29	370.00	343.57	264.29	52.86
427	549.17	1372.92	659.00	384.42	356.96	274.58	54.92
428	631.54	1578.86	757.85	442.08	410.50	315.77	63.15
429	583.49	1458.73	700.19	408.44	379.27	291.75	58.35
430	624.68	1561.70	749.61	437.28	406.04	312.34	62.47
431	473.66	1184.14	568.39	331.56	307.88	236.83	

ДОКУМЕНТ

509	933.59	2333.96	1120.30	653.51	606.83	466.79	93.36	614	432.47	1081.17	518.96	302.73	281.11	216.23	43.25
510	974.77	2436.93	1169.73	682.34	633.60	487.39	97.48	615	459.93	1149.82	551.91	321.95	298.95	229.96	45.99
511	1064.01	2660.03	1276.82	744.81	691.61	532.01	106.40	616	1263.09	3157.72	1515.70	884.16	821.01	631.54	126.31
512	864.94	2162.35	1037.93	605.46	562.21	432.47	86.49	617	617.81	1544.54	741.38	432.47	401.58	308.91	61.78
513	556.03	1390.08	667.24	389.22	361.42	278.02	55.60	618	810.02	2025.06	972.03	567.02	526.51	405.01	81.00
514	624.68	1561.70	749.61	437.28	406.04	312.34	62.47	619	768.84	1922.09	922.60	538.18	499.74	384.42	76.88
515	604.08	1510.21	724.90	422.86	392.66	302.04	60.41	620	652.14	1630.34	782.56	456.50	423.89	326.07	65.21
516	734.51	1836.28	881.41	514.16	477.43	367.26	73.45	621	645.27	1613.18	774.33	451.69	419.43	322.64	64.53
517	535.44	1338.60	642.53	374.81	348.04	267.72	53.54	622	720.78	1801.96	864.94	504.55	468.51	360.39	72.08
518	562.90	1407.24	675.48	394.03	365.88	281.45	56.29	623	727.65	1819.12	873.18	509.35	472.97	363.82	72.76
519	507.98	1269.95	609.58	355.59	330.19	253.99	50.80	624	803.16	2007.90	963.79	562.21	522.05	401.58	80.32
520	501.12	1252.79	601.34	350.78	325.73	250.56	50.11	625	720.78	1801.96	864.94	504.55	468.51	360.39	72.08
521	556.03	1390.08	667.24	389.22	361.42	278.02	55.60	626	837.48	2093.70	1004.98	586.24	544.36	418.74	83.75
522	1290.54	3226.36	1548.65	903.38	838.85	645.27	129.05	627	947.31	2368.29	1136.78	663.12	615.75	473.66	94.73
523	1283.68	3209.20	1540.42	898.58	834.39	641.84	128.37	628	830.62	2076.54	996.74	581.43	539.90	415.31	83.06
524	1221.90	3054.75	1466.28	855.33	794.23	610.95	122.19	629	782.56	1956.41	939.08	547.80	508.67	391.28	78.26
525	1263.09	3157.72	1515.70	884.16	821.01	631.54	126.31	630	851.21	2128.03	1021.45	595.85	553.29	425.61	85.12
526	1070.88	2677.19	1285.05	749.61	696.07	535.44	107.09	631	851.21	2128.03	1021.45	595.85	553.29	425.61	85.12
527	961.04	2402.61	1153.25	672.73	624.68	480.52	96.10	632	995.37	2488.42	1194.44	696.76	646.99	497.68	99.54
528	871.80	2179.51	1046.17	610.26	566.67	435.90	87.18	633	837.48	2093.70	1004.98	586.24	544.36	418.74	83.75
529	652.14	1630.34	782.56	456.50	423.89	326.07	65.21	634	810.02	2025.06	972.03	567.02	526.51	405.01	81.00
530	590.36	1475.89	708.43	413.25	383.73	295.18	59.04	635	638.41	1596.02	766.09	446.89	414.97	319.20	63.84
531	947.31	2368.29	1136.78	663.12	615.75	473.66	94.73	636	672.73	1681.83	807.28	470.91	437.28	336.37	67.27
532	761.97	1904.93	914.36	533.38	495.28	380.99	76.20	637	720.78	1801.96	864.94	504.55	468.51	360.39	72.08
533	830.62	2076.54	996.74	581.43	539.90	415.31	83.06	638	803.16	2007.90	963.79	562.21	522.05	401.58	80.32
534	899.26	2248.16	1079.12	629.48	584.52	449.63	89.93	639	796.29	1990.73	955.55	557.41	517.59	398.15	79.63
535	919.86	2299.64	1103.83	643.90	597.91	459.93	91.99	640	796.29	1990.73	955.55	557.41	517.59	398.15	79.63
536	810.02	2025.06	972.03	567.02	526.51	405.01	81.00	641	761.97	1904.93	914.36	533.38	495.28	380.99	76.20
537	1043.42	2608.55	1252.10	730.39	678.22	521.71	104.34	642	679.60	1698.99	815.51	475.72	441.74	339.80	67.96
538	1009.10	2522.74	1210.92	706.37	655.91	504.55	100.91	643	796.29	1990.73	955.55	557.41	517.59	398.15	79.63
539	892.40	2231.00	1070.88	624.68	580.06	446.20	89.24	644	638.41	1596.02	766.09	446.89	414.97	319.20	63.84
540	906.13	2265.32	1087.35	634.29	588.98	453.06	90.61	645	727.65	1819.12	873.18	509.35	472.97	363.82	72.76
541	837.48	2093.70	1004.98	586.24	544.36	418.74	83.75	646	727.65	1819.12	873.18	509.35	472.97	363.82	72.76
542	871.80	2179.51	1046.17	610.26	566.67	435.90	87.18	647	659.00	1647.50	790.80	461.30	428.35	329.50	65.90
543	995.37	2488.42	1194.44	696.76	646.99	497.68	99.54	648	707.05	1767.63	848.46	494.94	459.58	353.53	70.71
544	947.31	2368.29	1136.78	663.12	615.75	473.66	94.73	649	645.27	1613.18	774.33	451.69	419.43	322.64	64.53
545	885.53	2213.83	1062.64	619.87	575.60	442.77	88.55	650	659.00	1647.50	790.80	461.30	428.35	329.50	65.90
546	864.94	2162.35	1037.93	605.46	562.21	432.47	86.49	651	652.14	1630.34	782.56	456.50	423.89	326.07	65.21
547	933.59	2333.96	1120.30	653.51	606.83	466.79	93.36	652	686.46	1716.15	823.75	480.52	446.20	343.23	68.65
548	871.80	2179.51	1046.17	610.26	566.67	435.90	87.18	653	562.90	1407.24	675.48	394.03	365.88	281.45	56.29
549	878.67	2196.67	1054.40	615.07	571.13	439.33	87.87	654	535.44	1338.60	642.53	374.81	348.04	267.72	53.54
550	837.48	2093.70	1004.98	586.24	544.36	418.74	83.75	655	473.66	1184.14	568.39	331.56	307.88	236.83	47.37
551	844.35	2110.86	1013.21	591.04	548.82	422.17	84.43	656	487.39	1218.47	584.86	341.17	316.80	243.69	48.74
552	803.16	2007.90	963.79	562.21	522.05	401.58	80.32	657	556.03	1390.08	667.24	389.22	361.42	278.02	55.60
553	659.00	1647.50	790.80	461.30	428.35	329.50	65.90	658	549.17	1372.92	659.00	384.42	356.96	274.58	54.92
554	816.89	2042.22	980.26	571.82	530.98	408.44	81.69	659	501.12	1252.79	601.34	350.78	325.73	250.56	50.11
555	858.08	2145.19	1029.69	600.65	557.75	429.04	85.81	660	501.12	1252.79	601.34	350.78	325.73	250.56	50.11
556	810.02	2025.06	972.03	567.02	526.51	405.01	81.00	661	576.63	1441.57	691.95	403.64	374.81	288.31	57.66
557	816.89	2042.22	980.26	571.82	530.98	408.44	81.69	662	549.17	1372.92	659.00	384.42	356.96	274.58	54.92
558	748.24	1870.60	897.89	523.77	486.36	374.12	74.82	663	521.71	1304.27	626.05	365.20	339.11	260.85	52.17
559	796.29	1990.73	955.55	557.41	517.59	398.15	79.63	664	713.92	1784.80	856.70	499.74	464.05	356.96	71.39
560	830.62	2076.54	996.74	581.43	539.90	415.31	83.06	665	837.48	2093.70	1004.98	586.24	544.36	418.74	83.75
561	830.62	2076.54	996.74	581.43	539.90	415.31	83.06	666	947.31	2368.29	1136.78	663.12	615.75	473.66	94.73
562	734.51	1836.28	881.41	514.16	477.43	367.26	73.45	667	748.24	1870.60	897.89	523.77	486.36	374.12	74.82
563	858.08	2145.19	1029.69	600.65	557.75	429.04	85.81	668	974.77	2436.93	1169.73	682.34	633.60	487.39	97.48
564	768.84	1922.09	922.60	538.18	499.74	384.42	76.88	669	892.40	2231.00	1070.88	624.68	580.06	446.20	89.24
565	810.02	2025.06	972.03	567.02	526.51	405.01	81.00	670	693.32	1733.31	831.99	485.33	450.66	346.66	69.33
566	810.02	2025.06	972.03	567.02	526.51	405.01	81.00	671	569.76	1424.40	683.71	398.83	370.35	284.88	56.98
567	720.78	1801.96	864.94	504.55	468.51	360.39	72.08	672	556.03	1390.08	667.24	389.22	361.42	278.02	55.60
568	755.11	1887.77	906.13	528.57	490.82	377.55	75.51	673	466.79	1166.98	560.15	326.75	303.42	233.40	46.68
569	878.67	2196.67	1054.40	615.07	571.13	439.33	87.87	674	494.25	1235.63	593.10	345.98	321.26	247.13	49.43
570	679.60	1698.99	815.51	475.72	441.74	339.80	67.96	675	610.95	1527.37	733.14	427.66	397.12	305.47	61.09
571	693.32	1733.31	831.99	450.66	346.66	69.33	67.96	676	494.25	1235.63	593.10	345.98	321.26	247.13	49.43
572	810.02	2025.06	972.03	567.02	526.51	405.01	81.00	677	514.85	1287.11	617.81	360.39	334.65	257.42	51.48
573	672.73	1681.83	807.28	470.91	437.28	336.37	67.27	678	494.25	1235.63	593.10	345.98	321.26	247.13	49.43
574	638.41	1596.02	766.09	446.89	414.97	319.20	63.84	679	562.90	1407.24	675.48	394.03	365.88	281.45	56.29
575	720.78	1801.96	864.94	504.55	468.51	360.39	72.08	680	556.03	1390.08	667.24	389.22	361.42	278.02	55.60
576	686.46	1716.15	823.75	480.52	446.20	343.23	68.65	681	597.22	1493.05	716.66	418.05	388.19	298.61	59.72
577	899.26	2248.16	1079.12	629.48	584.52	449.63	89.93	682	528.57	1321.44	634.29	370.00	343.57	264.29	52.86
578	933.59	2333.96	1120.30	653.51	606.83	466.79	93.36	683	459.93	1149.82	551.91	321.9			

ДОКУМЕНТ

Table with 9 columns and 10 rows of numerical data.

Витяг з Додатку 3 (Том 1) "Складання схем впливу локальних факторів, що характеризують місце розташування земельних ділянок міста Києва"

Локальні коефіцієнти на місцезнаходження земельної ділянки в межах економіко-планувальної зони

Table with 4 columns: Назва факторів, Назва локальних коефіцієнтів, Значення коефіцієнтів згідно Порядку, Пропозиція.

Table with 3 columns: Назва факторів, Значення коефіцієнтів, Пропозиція.

Витяг з додатку 4 (Том I) "Технічна документація з проведення нормативної грошової оцінки земель сільськогосподарського призначення в межах м. Києва"

Результати визначення нормативної грошової оцінки 1 га сільськогосподарських угідь по м. Києву

Table with 5 columns: №, Вид угідь, Нормативна грошова оцінка 1 га сільськогосподарських угідь, грн.

З додатками до рішення Київської міської ради від 03.07.2014 № 23/23 можна ознайомитися в секретаріаті Київської міської ради та в Департаменті земельних ресурсів

КОЛЬОРОПОДІЛ Кольороподіл А2 (формат 660х560 мм) 01034, Київ, вул. Володимирська, 51-а, репроцентр газети «Хрещатик».

Святошинська районна в місті Києві державна адміністрація оголошує про намір передати в оренду об'єкт, щодо якого надійшла заява:

3 09 липня по 09 серпня 2014 року у Департаменті освіти і науки, молоді та спорту виконавчого органу Київської міської ради

Солом'янська районна в місті Києві державна адміністрація оголошує конкурс на заміщення вакантної посади начальника відділу контролю за благоустроєм Солом'янської районної в місті Києві державної адміністрації.

Шевченківський районний суд м. Києва за адресою: м. Київ, вул. Смирнова-Ласточкина-10-Б, каб. 49, викликає на 22.07.2014 року на 10.00 відповідача громадянина Індії Гухатакурти Сварупа

Шановний, Ревков Віктор Олександрович, 25 липня 2014 р. об 11.00 буде проведено встановлення меж земельної ділянки, яка знаходиться на вул. О. Матросова, 1, Печерського р-ну м. Києва.

ЗАЯВА ПРО ЕКОЛОГІЧНІ НАСЛІДКИ

Будівництво соціально-громадського комплексу у складі багатофункціонального торговельного центру, паркінгу та для влаштування дороги, у пров. Червоноармійському, у кварталі обмеженому бульв. Дружби Народів, вул. Горького, вул. Миколи Грінченка та вул. Панаса Любченка у Голосіївському районі м. Києва

Соціальне завдання: Вплив об'єкта на навколишнє соціальне середовище має позитивний характер, так як покращується рівень соціально-побутової структури міста та рівень обслуговування мешканців

Вплив на повітряне середовище: При будівництві та експлуатації об'єкта рівень забруднення атмосфери від усіх джерел за визначенням ДСП-201-97

Вплив на рослинність: Згідно з актом обстеження зелених насаджень №106 від 30.01.2012р., складеним комісією, що призначена Головним управлінням екології та охорони природних ресурсів КМДА, зрізуванню підлягало 67 дерев, 15 кущів та 0,1445 га газонів.

Вплив на водне середовище: Джерелом водопостачання та каналізування об'єкта є міські водопровідні та каналізаційні мережі. Скидні води від об'єкта відповідають нормативним вимогам.

Зобов'язання замовника щодо здійснення проектних рішень: прийняті проектні рішення дозволяють до мінімуму звести вплив будівництва, експлуатації та обслуговування соціально-громадського комплексу

Відгуки та пропозиції надавати упродовж 30 днів з моменту опублікування даного оголошення за адресою: 01015, Україна, м. Київ, вул. Лаврська, буд. 20, тел.: (044) 251-15-50.

ОГОЛОШЕННЯ

про намір передати в оренду об'єкти, що належать до комунальної власності територіальної громади міста Києва

Table with 7 columns: № з/п, Характеристика, Місцезнаходження, Загальна площа, кв. м, Запропонована заявником мета використання приміщення, Строк оренди, Розмір місячної орендної плати, грн.

Відповіді на сканворд

Scrabble grid with letters: Ш А Р П А Н А Х И Д А, Ш Е Д Е В Р У Р С, О Ф І Ц І А Н Т Е Ф Е С, К Т Е К С Щ О К А, О Ч І П О К А В А Н С, Л Е Т А У Д И Т Т І, А К Т О Р Ш А Н И А Н, Д Р А Х У Н О К З А



Ранок
Температура: +18°
Атм. тиск: 744 мм. рт. ст.
Вітер: 2 м/с
Вологість повітря: 58 %



День
Температура: +20°
Атм. тиск: 743 мм. рт. ст.
Вітер: 3 м/с
Вологість повітря: 42%



Вечір
Температура: +17°
Атм. тиск: 741 мм. рт. ст.
Вітер: 2 м/с
Вологість повітря: 54 %

ДОЗВІЛЛЯ

У Києві всі мости можуть стати синьо-жовтими

У **КИЄВІ** Шулявський міст розфарбували в кольори національного прапора України.

У середу, 9 липня, столичні активісти весь день розфарбовували в синьо-жовті кольори перила на мосту.

«За свої гроші купили пензлики й фарбу — 10 кг жовтої і стільки ж синьої. Всього витратили 200 гривень. Працювали з 10.00 до 18.00. Сьогодні продовжимо працювати»

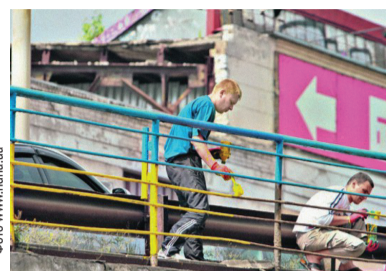


Фото: www.tidna.ua

«До нас приходять хлопці, яких через проблеми зі здоров'ям не взяли в Нацгвардію. Вони хочуть хоча б таким способом підтримати наших солдатів, які воюють зараз на сході», — каже Нідзельський.

Активісти кажуть, що планують розмалювати у синьо-жовті кольори всі мости в Києві.

Нагадаємо, українці активно розмалюють міські мости жовтим і синім кольорами ■

цей день в історії

Всесвітній день народонаселення, Всесвітній день шоколаду.

1888 — у Києві на Софійській площі у рамках святкування 900-річчя прийняття Християнства відкрито пам'ятник Богдану Хмельницькому роботи скульптора Михайла Микешина і архітектора Володимира Николаєва. Ідея створення пам'ятника виникла серед громадськості з ініціативи історика, професора Київського університету Миколи Костомарова у 1840-х роках.

1917 — переговори в Києві між Центральною Радою і Тимчасовим урядом Росії.

1925 — створення Українського національно-демократичного об'єднання (УНДО) в Галичині.

1925 — у Києві було запущено сірникову фабрику, колишній "Вогник".

1961 — Українське управління цивільно-повітряного транспорту відкрило найдовшу в СРСР сухопутну повітряну магістраль Одеса – Владивосток.

1968 — у столиці України розпочато трансляцію передач кольорового телебачення.

1976 — почав роботу Канадський інститут українських студій в Едмонтоні.



Ліцензія Національної Ради України з питань телебачення та радіомовлення НР № 1188-м від 12.11.2010 р.

сканворд

куля	→			заупокійне богослужіння				Х		
кондитерський виріб				кришка скрині				Р		фільм Соловйова
	↓					твір — найвище досягнення мистецтва		Е	основний колір	найвищий ступінь заціпення
								Щ		
						працівник ресторану		А		
	↓					держак шаблі		Т		
начальник установи						фр. композитор — «Корсар»		И		
						частинка обличчя		К		
						алкогол, напій				виплата наперед
						стар. головний убір заміж. жінки				сорт помідорів
						китай. гімнастика				перевірка діяльності підприємства
						орган чуття				китай. флейта
						египт. бог сонця				одна з народностей Бірми
						побутовий прилад				Вавилон. бог неба
						виконавець ролей у фільмах				голосують: ... чи проти
талон з каси, що товар сплачено										
квитанція за придбану річ, послугу										

Відповіді на сканворд на 7-й стор.



ПЕРЕДПЛАТНИЙ ІНДЕКС

ЩОДЕННОГО ВИПУСКУ (ВТ, СР, ЧТ, ПТ)

61308

ЧЕТВЕРГОВОГО ВИПУСКУ (З ПРОГРАМОЮ ТБ)

22094

Internet: www.kreschatic.kiev.ua
E-mail: info@kreschatic.kiev.ua

щоденна міська газета

виходить у вівторок, середу, четвер та п'ятницю

Засновник — Київська міська Рада
В. о. головного редактора Максим ФІЛІПОВ

Газета заснована 7 вересня 1990 року.
Перерестрована в Міністерстві інформації України 10 січня 1999 року.
Свідоцтво серії КВ №3620

01001, м. Київ-1, вул. Володимирська, 51-б
Телефон для довідок 502-34-37, факс: 235-01-93
Телефони рекламного відділу: 234-21-84, 531-91-05, факс: 235-61-48
Телефон відділу розповсюдження та реалізації: 234-27-35
Internet: www.kreschatic.kiev.ua E-mail: info@kreschatic.kiev.ua

Редакція листується з читачами тільки на сторінках газети. Газета публікує також ті матеріали, в яких думки авторів не збігаються з позицією редакції. При передруку посилання на "Хрещатик" обов'язкове.
Рукописи не рецензуються і не повертаються.
Матеріали зі знаком **П** та під рубрикою "Конфлікт" друкуються на правах реклами.
Набір, верстка та кольороподіл: комп'ютерний центр газети "Хрещатик".
Віддруковано: "МЕТА-Поліграф", м. Київ, вул. Марко Вовчок, 12/14.

гороскоп

13 – 19 липня



ОВНАМ доведеться розриватися між родиною (виховувати дітей, опікуватися батьками) та роботою, скрізь встигати, трудитися не як-небудь, а на совість, аби продемонструвати себе вірцевим сім'янином та подружнім супутником. Конфронтації зась! Не переходьте нікому дорогу, пропускайте вперед ініціативних компаньйонів, доля закликає бути в союзі.



ТЕЛЬЦІ, події тижня мотивовані кармічно, й отримуючи нову інформацію, не поспішайте з остаточними висновками, бо ви не зможете правильно відфільтрувати істину від брехні та ризикуєте стати жертвою власних переконань, де зіткнуться емоції й прагматизм.



БЛИЗНЮКИ, сядте чарівністю, приваблюйте протилежну стать та кохайтеся в насолоду! Бажання й можливості — мінне поле, де слід рухатися обережно, розумно враховуючи всі плюси та мінуси обставин.



Презентабельні **РАКИ** — в екзальтованому стані, емоції киплять, серце «не дружить» з головою, що створює довкола наелектризовану атмосферу. Збалансуйте свій внутрішній світ, це запорука особистого щастя й сімейного благополуччя, до чого слід прагнути всім єством.



ЛЕВИ, пеленгуйте позивні сигнали організму, щоб вчасно зреагувати на щонайменші збої фізіологічних ритмів — підвищується небезпека загострення хронічних болячок. Для успіху в соціумі будь-які формальності слід звести до мінімуму. Йти в пориві ентузіазму на ризик, не обдумавши наслідку дій, перш за все, в професійній сфері, протипоказано. Тільки все раціонально обміркувавши, заручившись підтримкою друзів, матимете успіх.



ДІВИ, щоб не підмочити ділову репутацію, дбайте про імідж професіонала, беріться за високооплачувану роботу, де ви компетентні, досвідчені, всебічно поінформовані як фахівець. Начальство вам симпатизує, створює умови для службових привілеїв та гарних заробітків.



ТЕРЕЗИ сягнули кар'єрного піку завдяки високому професіоналізму й підтримці високих покровителів, які

є Божими посланцями. Будьте ініціативними, укріплюйте завойовані позиції, дотримуючись паритету інтересів, використовуючи дух конкуренції розумно, запозичуючи у ділових суперників найкращий досвід. Головне — в моменти виникнення принципових розбіжностей зберігати золоту серединку, аби не нашкодити через бойовий азарт чужим інтересам.



СКОРПІОНИ, годі сидіти сиднем чи заціклюватися на домашніх справах, ваше щастя блукає далеко від димівки, рушайте в мандри, там вас оцінять і піднесуть на п'єдестал пошани, вселять впевненість у власних силах, пробудять таланти. Це той час, коли найкраще бачиться здалеку.



СТРІЛЬЦІ, якщо вами керує любов за розрахунком, — справи кепські, отримаєте дірку від бублика. Не задурманюйте фліртами на стороні нікому голову, а налаштуйте сердечну ліру на серйозні взаємини із шлюбними супутниками, кращих годі й шукати! Станьте для милих другом і коханцем в одній іпостасі, тоді ваш тандем стане нерушимим оплотом духовної єдності, душевної ідилії, спільних ділових інтересів.



КОЗЕРОГИ, бунтарство під рідним дахом протипоказано. Прагніть до компромісу, бо то ваш найліпший друг і дороговказ, з дрібних поступок складається крупний виграш. Поводьтеся дипломатично, утримайтеся від непродуманих слів, кожна фраза має бути ретельно відшліфована — ви для публіки зразок толерантності.



ВОДОЛІІ, як фахівець широкого профілю ви сягнули досконалості, однак підвищення в посаді до кінця року долею заблоковано. Радо діліться досвідом, служіть та допомагайте достойним людям, а «халаявщиків», ледарів, хитрунів, ошуканців, що злітатимуться як мухи на мед, слід вчасно розпізнавати і гнати геть!



РИБИ, плотським апетитам зась! Потурання власним примхам — це динаміт, що може рвонутися, поруйнувавши сердечні мости. Свічка кохання палахкотить, не дайте їй згаснути! Збалансуйте «хочу» і «треба», дбайте про сімейне щастя, домочадці вас люблять, тож платіть взаємністю, а егоїстів, які перегнугали «дай» і «на», очікує «дефолт» в любовній сфері.

Астролог **Любов ШЕХМАТОВА**